

+ε∫ηφo

# **Spolupráce s AI: od copy-paste k symbióze**

Honza Páv, PPC Camp

31. 1. 2026

# Ahoj!

## Já jsem Honza Páv

- Mediálky: TV & internet, strategie, výzkum
- (Taste) Lovebrand, Makevision, Lunar
- **Workflow, Tempo Ventures**



Proč jsem tady?

**Přišel jsem sdílet svoje poznatky  
ze spolupráce s AI**

# Pozor!

Všechno, co budu ukazovat je **experimentální**, nové, může to být nebezpečné, může to rozbít váš počítač.

**“The future is already here – it’s just not evenly distributed.”**

— William Gibson

# 1. Co to je "coding agent"?

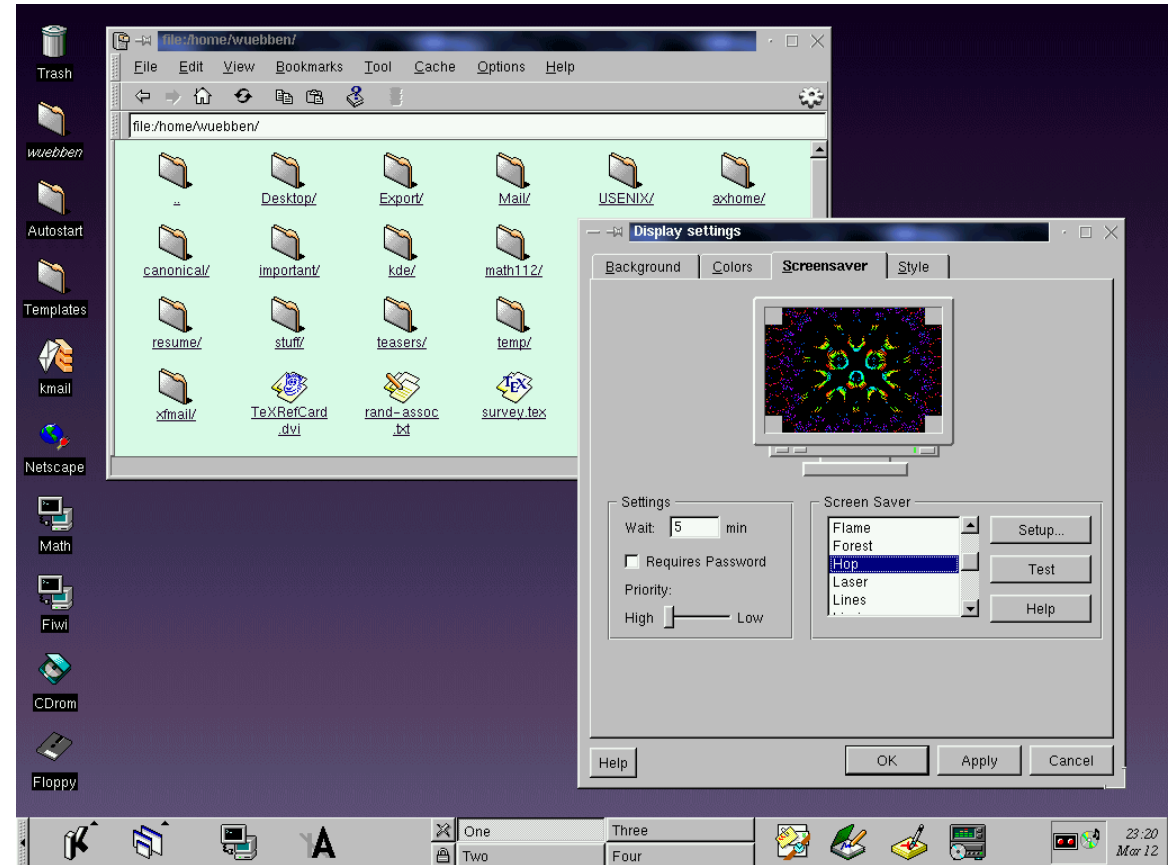
**AI coding agenti**  
**≠**  
**nástroje pro programátory**

**Agent umí psát a spouštět kód. Počítač se ovládá příkazy a kódem → agent dokáže napodobit práci člověka. Proto může dělat "cokoliv", co na počítači dělá člověk. (jen lépe)**

# GUI

## Graphical user interface

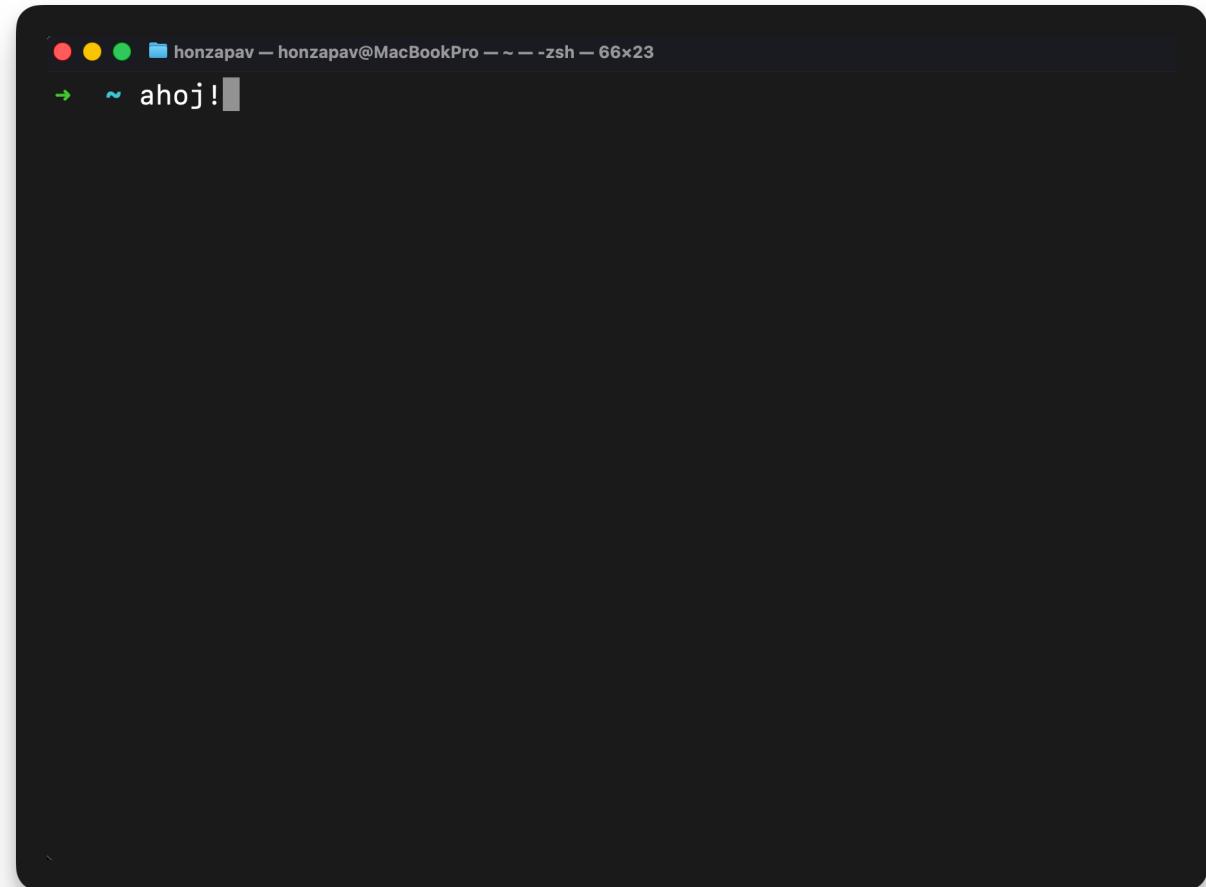
= takto jsme zvyklí ovládat počítače



# CLI

Command Line Interface / terminál /  
příkazový řádek

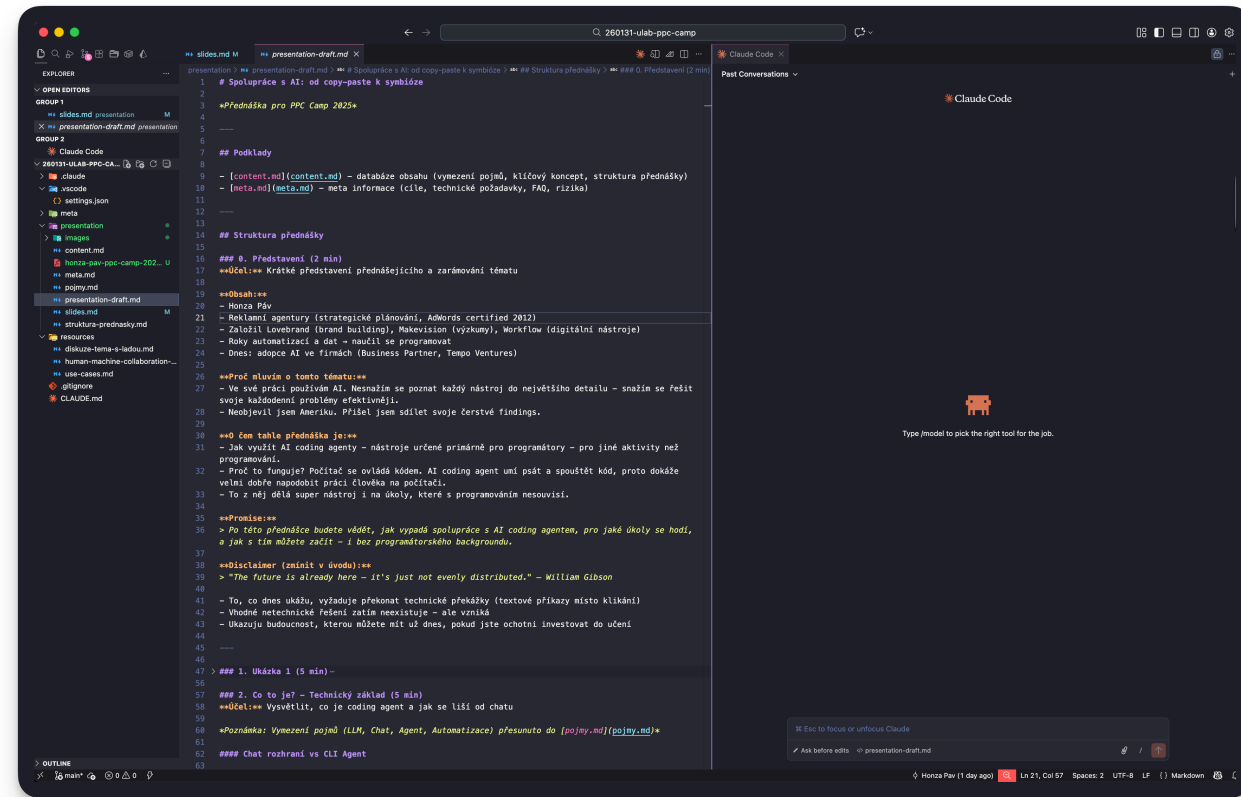
= počítač se ovládá prostřednictvím  
příkazů zadaných do terminálu



# IDE

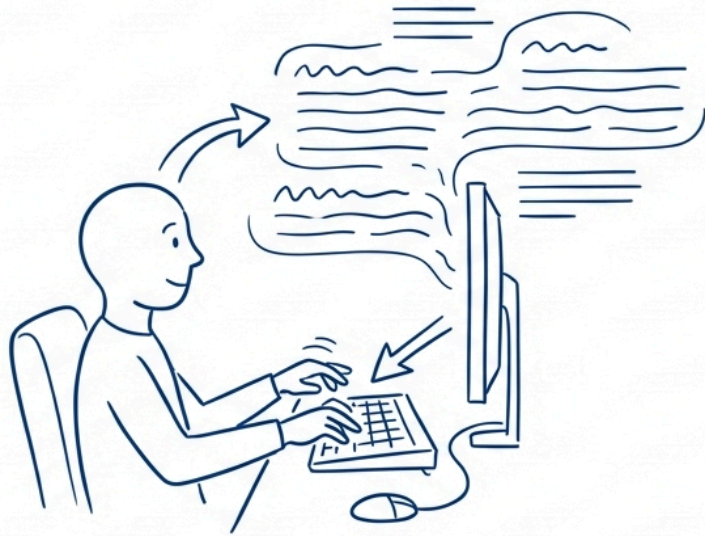
## Integrated Development Environment

= terminál, struktura souborů, obsah souborů, ...



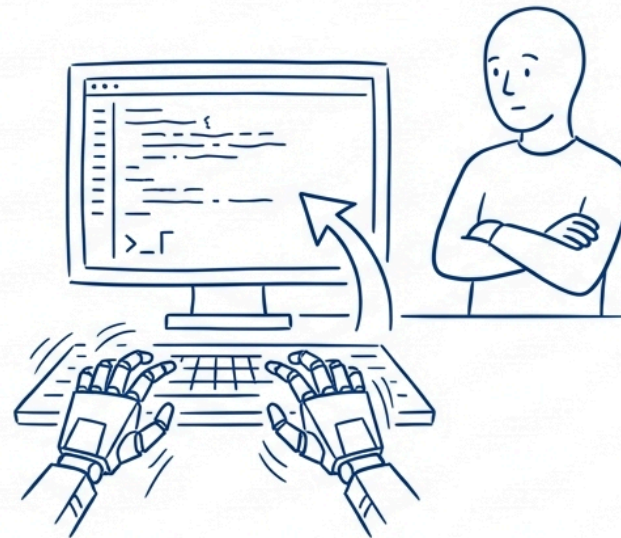
**Funguje to podobně jako chat!**

## AI chat



generuje obsah, já ovládám

## CLI agent



stroj ovládá počítač

# Ukázka #1

# AI Chat vs. CLI Agent

	AI Chat	Claude Code
<b>Soubory</b>	Jen nahrané	Celý projekt
<b>Kontext</b>	Popíšu, kopíruji	Vidí vše
<b>Workflow</b>	Copy-paste	Přímo edituje
<b>Chyby</b>	Opravuji já	Sám opraví
<b>Kde běží</b>	Server	Můj počítač

# Agenti mají lepší výbavu

- **Standardní nástroje** → Prohledávání, úpravy souborů
- **Rozšiřitelnost** → Agentovi můžu postupně přidávat další nástroje
- **Spuštění kódu** → Script na míru nebo celá appka
- **Transparentnost** → Vidím vše, co dělá
- **Kontrola kontextu** → Vidím, s čím pracuje

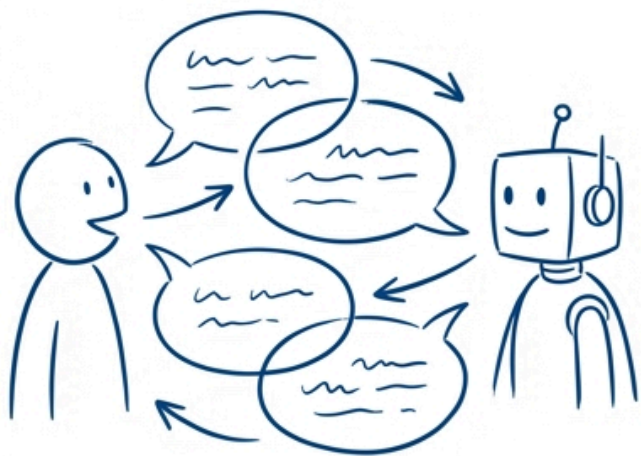
# Agenti umožňují lépe řídit kontext

= všechny informace o daném úkolu, ke kterým má AI přístup

Pro report kampaně: typ kampaně, cíle, informace o značce, produkty, informace o trhu, tvorba reportu (tonalita komunikace)...

# 4. Spolupráce lidí a AI

## Chat



*já → AI → já*

## Spolupráce



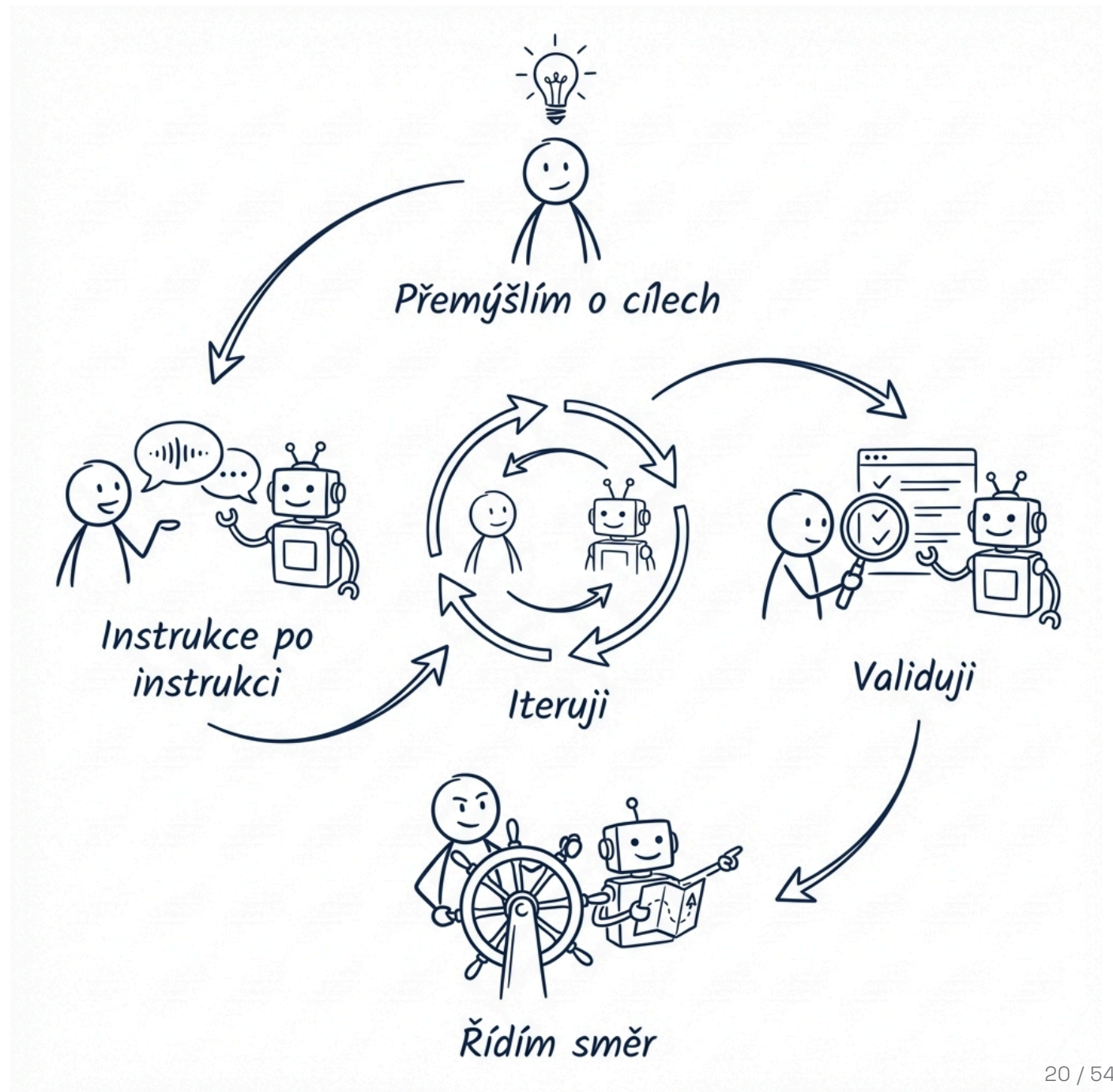
*já + agent*

## Automatizace



*nastavím jednou*

# Symbióza: Agent je moje rozšíření



<b>Já</b>	<b>Agent</b>
Vím/přemýšlím	Dohledává
Zadávám práci	Upravuje texty
Směřuji	Vytváří deriváty
Dělám co AI neumí	Implementuje

# 5. Jak a k čemu to využít

Co dělám já dnes a co můžete vy zítra

# Moje využití

## 1. Tvorba nabídky

Přepisy schůzek

Firemní metodika

Šablona nabídky

Zpracovaná nabídka

## 2. Technický návod

Dohledání technických možností

Zpracování detailního postupu


Validace informací

Zjednoduší do návodu pro klienta

# Migrace emailů z Google Workspace do osobních Gmail účtů

## Přehled situace

### Problém

 přichází o účty v Google Workspace a potřebují migrovat své emaily do osobních Gmail schránek (přesměrovaných z Active24).

### Klíčová výhoda

Máme nastavenou **dual delivery** - všechny emaily routované přes Google Workspace zůstávají také uložené na Active24 serveru. To nám umožňuje migrovat přímo z Active24, což obchází všechna omezení Google Workspace.

## Proč Gmail nativní nástroje NEFUNGUJÍ

### Gmail Web Import ("Import mail and contacts")

- ❌ Podporuje **POUZE POP3**, ne IMAP
- ❌ **Ztrácí strukturu složek** - všechno jde do Inbox
- ❌ **Končí v lednu 2026** - Google tuto funkci ruší
- ❌ **Často selhává** s Workspace účty (OAuth problém)
- Lokace: Gmail Settings → Accounts and Import → "Import mail and contacts"

### Gmail Web "Check mail from other accounts"

- ❌ Také pouze POP3
- ❌ Končí v lednu 2026
- ❌ **Velmi pomalé** (kontroluje jednou za hodinu)

## Thunderbird: Krok za krokem návod

### FÁZE 1: Příprava Gmail účtu (10 minut)

#### 1.1 Zapnout IMAP v Gmail

1. Přihlásit se do cílového Gmail účtu
2. Settings (ozubené kolo) → See all settings
3. Forwarding and POP/IMAP
4. IMAP Access → **Enable IMAP**
5. Save Changes

#### 1.2 Zapnout 2-Step Verification

1. Jít na <https://myaccount.google.com/security>
2. 2-Step Verification → Get started
3. Následovat průvodce nastavením

#### 1.3 Vygenerovat App Password

1. Jít na <https://myaccount.google.com/apppasswords>
2. V poli "Select app" vybrat "Other (Custom name)"
3. Zadat název: "Thunderbird email migrace"
4. Click Generate
5. **Zkopírovat 16-znakový kód** (formát: xxxx xxxx xxxx xxxx)
6. Uložit si tento kód - zobrazí se jen jednou!

# Moje využití

## 3. Příprava podcastu

Analýza témat

Identifikace mezer

Analýza vlastního obsahu

Návrh talking points

## 4. CRM obohacení

Domény klientů ze CRM

Stažení DNS záznamů

Interpretace dat

Doplnění získaných informací zpět

	A Organization Name	Invoiced total	Projects	Is Asana Client	A MX Provider	A Asana Verified	
1	...	CZK 417,500	...	ANO	Google Workspace	Yes	
2	...	CZK 0	...	ANO	Microsoft 365	Yes	
3	...	CZK 12,000	...	ANO	Google Workspace	Yes	
4	...	CZK 19,000	...	ANO	Other	Yes	
5	...	CZK 5,400	...	ANO	Microsoft 365	Yes	
6	...	CZK 850,800	...	ANO	Google Workspace	Yes	
7	...	CZK 27,800	...	ANO	Microsoft 365	Yes	
8	...	CZK 13,600	...	ANO	Google Workspace	Yes	
9	...	CZK 0	...		Microsoft 365	Yes	
10	...	CZK 41,013	...	ANO	Microsoft 365	Yes	
11	...	CZK 3,800,082	...	ANO	Microsoft 365	Yes	
12	...	CZK 0	...		Google Workspace	Yes	
13	...	CZK 7,590	...	ANO	Microsoft 365	Yes	
14	...	CZK 0	...		Microsoft 365	Yes	
15	...	CZK 215,065	...	ANO	Google Workspace	Yes	
16	...	CZK 7,370	...	ANO	Google Workspace	Yes	
17	...	CZK 0	...	ANO	Google Workspace	Yes	
18	...	CZK 51,000	...	ANO	Google Workspace	Yes	
19	...	CZK 0	...		Microsoft 365	Yes	
20	...	CZK 0	...	ANO	Google Workspace	Yes	

# Moje využití

## 5. Tvorba novinek na web

Odkaz a popis

Dohledání souvisejících novinek

Dohledání předchozích článků

Sepsání

Zveřejnění

## 6. Hledání interních prolinkování

Článek jako vstup

Identifikace entit

Dohledání souvisejících článků

Doporučení

## Google Chat přidává roli owner pro lepší správu prostorů

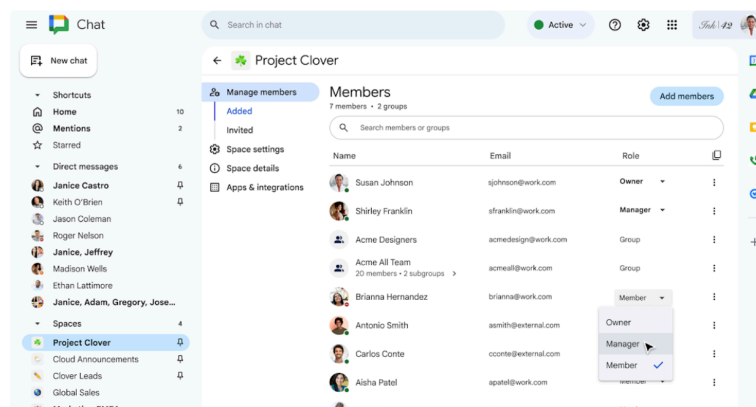
■ Novinky google-workspace



honzapav

1 lis 2025

Ahoj, **Google Chat** právě **změnil systém rolí v prostorech**. Stávající správci (space managers) se automaticky stali **owners** a přibyla nová role **manager** s omezenějšími oprávněními.



### Co se mění?

**Owner** má plnou kontrolu nad prostorem - může mazat prostor, přidávat/odebírat lidi a propagovat kohokoli na managera nebo ownera.

**Manager** může dělat téměř všechno jako owner, ale nemůže prostor smazat ani nikoho povýšit na ownera. Prakticky to znamená, že můžete někomu svěřit běžnou správu prostoru, aniž byste mu dali možnost prostor zrušit.

Role **member** zůstává stejná.

Je to užitečné pro větší týmy, kde potřebujete delegovat správu, ale zároveň si uchovat finální kontrolu. Pro malé firmy nebo týmy do 10 lidí je to ale možná zbytečná komplikace - stejně tam většinou stačí jeden správce.

Používáte Google Chat v práci? Přijde vám tahle změna užitečná, nebo jen další vrstva v nastavení?



lis 2025

1 / 3  
lis 2025

lis 2025



# V agentuře?

## 7. Google Ads scripty

Společný sdílený základ (knowhow)

Přizpůsobení na míru projektu

## 8. Tvorba prezentací

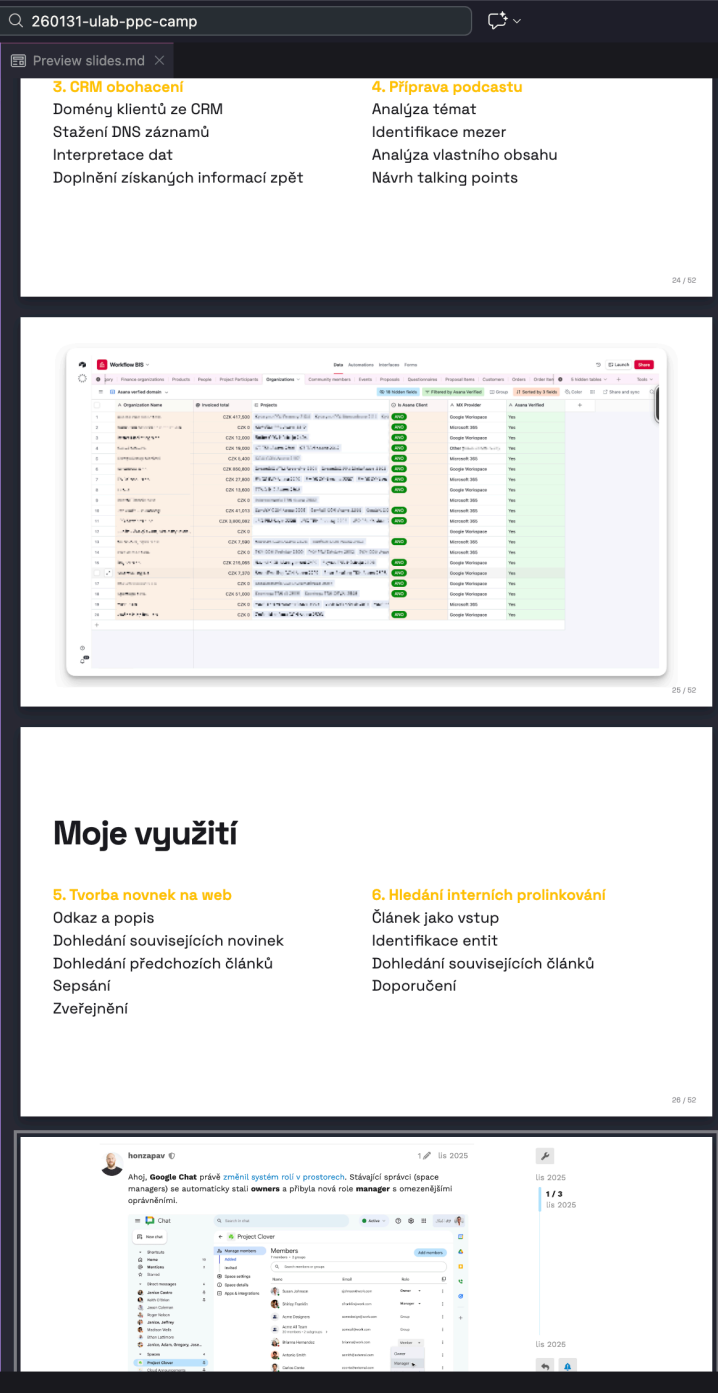
Obsahová analýza

Tvorba šablona

Zapojení knowhow

```
EXPLORER
OPEN EDITORS
GROUP 1
slides.md presentation M
GROUP 2
Preview slides.md
GROUP 3
přepřacuj toto jako sezn...
260131-ULAB-PPC-CA...
.clauide
.vscode
settings.json
meta
presentation
images
content.md
meta.md
pojmy.md
presentation-draft.md
slides.md M
struktura-prednasky.md
resources
diskuze-tema-s-ladou.md
human-machine-collaboration-...
use-cases.md
.gitignore
CLAUDE.md

presentation > H+ slides.md > abc
267
268
269 <!-- screenshot článku na fóru -->
270 ! [bg 90%](images/screenshot-forum.png)
271
272
273
274 # V agentuře?
275
276 <div style="display: grid; grid-template-columns: repeat(2, 1fr); gap:
20px; margin-top: 40px;">
277 <div>
278
279 **7. Google Ads scripty**
280 Na míru projektu, testované
281
282 </div>
283 </div>
284
285 **8. Tvorba prezentací**
286 Rozumí kontextu, obchodnímu modelu
287
288 </div>
289 </div>
290
291 <!-- screenshot -->
292
293
294 <!-- _class: blue -->
295
296 # Na tohle všechno si dneska můžete udělat automatizaci nebo software, ale
není to efektivní
297
298 Musíte řešit UI a další "overheads"
299
300
301
302 # Pro klienty?
303
304 <div style="display: grid; grid-template-columns: repeat(2, 1fr); gap:
20px; margin-top: 40px;">
305
306 <div>
307
308 **9. Reporty s kontextem**
309 Informace o projektu
310 Agenturní know-how
311 Aktuální data
312 Přehled činností
313 Vytvořený report
314 </div>
315
316 </div>
317
318 **10. Technický návod**
319 Dohledání technických možností
320 Zpracování detailního postupu
321 Validace informací
322 Zjednoduší do závěru pro klienta
```



přepřacuj toto jako seznam, kde je výho...

přepřacuj toto jako seznam, kde je výhody a "proč oddělené šipkou

slides.md#116-122

- Thinking
- Read slides.md (lines 111-130)
- Thinking
- Edit slides.md (Removed 4 lines)
- Thinking
- Hotovo. Tabulka je přepsána na seznam se šipkami:
  - Kontrola kontextu → Vidíš, s čím pracuje
  - Standardní nástroje → Prohledávání, editace
  - Rozšiřitelnost → Vlastní nástroje
  - Spuštění kódu → Script na míru
  - Transparentnost → Vidíš co dělá

Zároveň jsem odstranil třídu `table-full`, která už není potřeba.

Esc to focus or unfocus Claude

Ask before edits slides.md

# Pro klienty?

## 9. Reporty s kontextem

Informace o projektu

Agenturní know-how

Aktuální data

Přehled činností

Vytvořený report

# Ukázka #2

# Kdy co použít

Chat	CLI Agent	Automatizace
Jednorázové	Kontext + úsudek	Opakuje se pravidelně
Bez projektu	Postupné úpravy, rozvoj	Stejná logika
Nepotřebuji se vracet	Buduji znalost	Můžete kontrolovat

# 6. Co to přináší v praxi

# Vy osobně

- KAM chcete dojít (ne nutně JAK)
- Potřebujete pochopit, kde jsou vaše kompetence a kde se potřebujete rozvíjet
- Vy jste limit: vaše pozornost je vzácná

# Váš tým

- Dva lidé + AI je teď problém
- Systematická dokumentace
- Chybí dobré nástroje
- Prospívá freelancerům

# Vaši klienti

- **Kvalitativní posun** výstupů (ocení a zaplatí to klient?)
- Personalizace vs. škálovatelnost
- Kde je vaše přidaná hodnota?

# 7. Jak začít

Praktické kroky

# Krok 1: Nastavte si očekávání

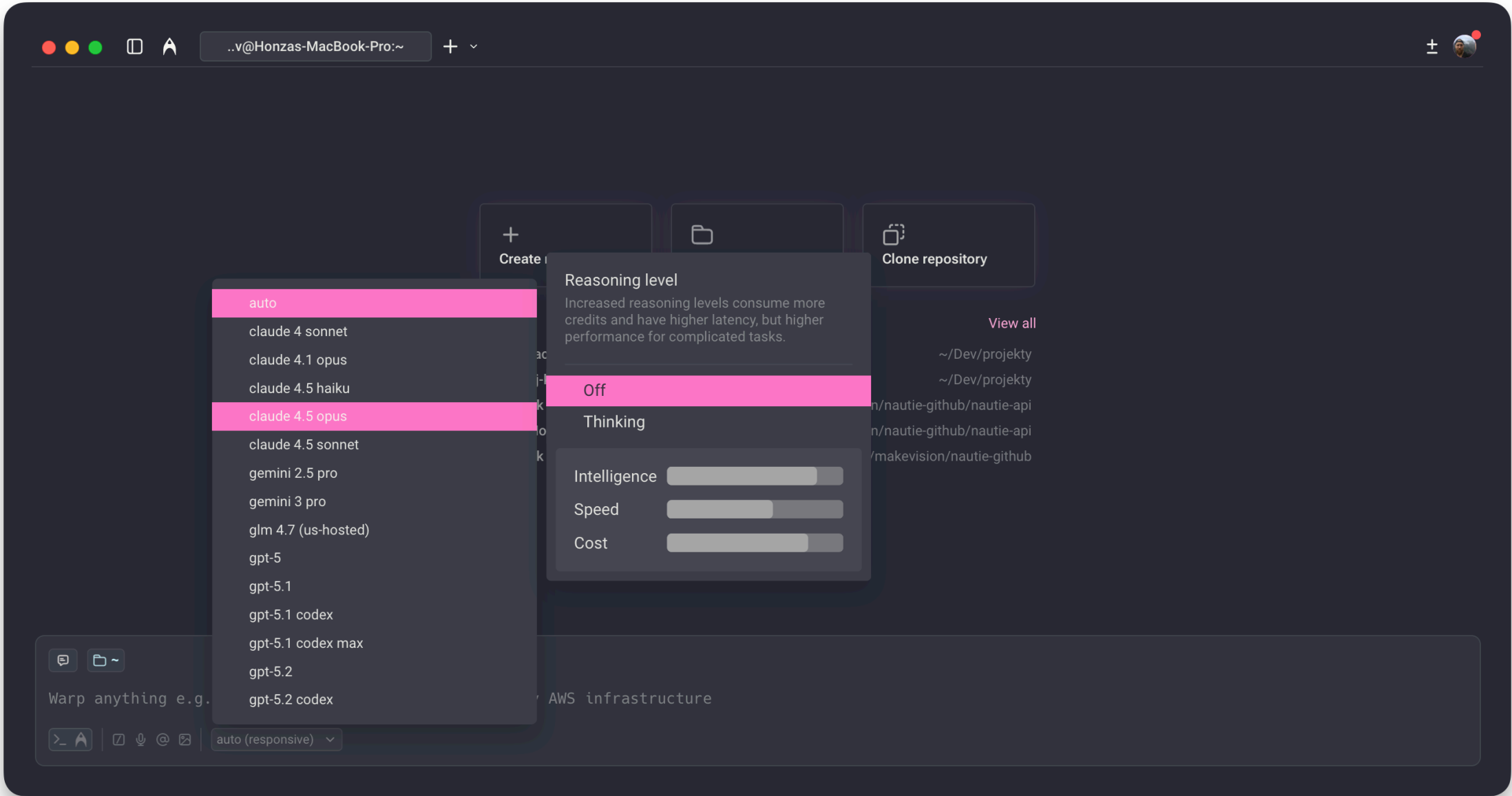
## Počítejte s učením

- Větší investice do změny přemýšlení
- Velká investice do učení nástrojů

# Krok 2: Vyberte si nástroj

## Méně je více

- Stačí Terminal (MacOS), PowerShell (Win)
- Claude Code CLI + předplatné (~\$20/měsíc)
- Alternativy: Gemini CLI, OpenCode, Warp
- Nepotřebujete verzování nebo vývojářský nástroj



# Krok 3: Pust'te se do práce

## Vyberte činnosti

- Vyhrad'te si víc času
- Co děláte v AI chatu, udělejte s AI agentem (vhodné činnosti!)
- Musíte znát nevýhody: bezpečnost, experimentování stojí čas

# Vylepšování řešte, až když budete mít výsledky

- Skills, commands, subagents, plugins...
- Systematizace
- Sdílení s kolegy (Git, GitHub)

# 8. Závěr

# Reálný přínos: sorry, not sorry

Za stejnou dobu udělám podstatně kvalitnější výstupy

Očekávání	Realita
Ušetřím 2h	Podobný čas, lepší výstup
Nahradí mě	Víc přemýšlím
Budu méně pracovat	Zůstane na mě těžká práce

# Report pro klienta

**Dřív:** 1h → základní interpretace

**Ted':** 1h → kontext, historie, propojení s cíli\*

\*proto je nákladový pricing blbost!

# Kritický postoj je můj default

**Nechám zpracovat, ale ničemu a nikomu nevěřím**

- Halucinuje
- Ověřujte zdroje
- Potvrzujte informace

# Budoucnost bude lepší

## Spolupráce s AI v symbióze má spoustu překážek

- Nástroje jsou složité, určené pro programátory
- Postupy nejsou jasné
- Ale změna přijde: Claude plugin pro VS Code, Claude Cowork, Prism

```

01-rozcestnik/
├── rozhodovaci-matice.md # Flowcharty pro výběr metody

02-interni-dokumentace/
├── prehled-nastroju.md # Kompletní srovnání všech nástrojů
├── migrace-email.md # Email: DMS, imapsync, GWMMO
├── migrace-soubory.md # Soubory: rclone, DMS
├── migrace-kalendar-kontakty.md
├── gdpr-a-bezpecnost.md # GDPR, EU compliance, CLOUD Act
└── troubleshooting.md # Řešení častých problémů

03-klientske-materialy/
├── uvod-do-migrace.md # Co je migrace, co očekávat
├── priprava-na-migraci.md # Checklist pro klienta
├── metoda-A-google-nastroje.md
├── metoda-B-rclone.md
└── po-migraci.md # Po-migrační kroky

04-rclone-navody/
├── zakladni-nastaveni.md # Instalace, základní příkazy
├── google-drive-setup.md # OAuth, Service Account, delegation
├── migrace-onedrive.md
├── migrace-dropbox.md
└── migrace-sftp.md
    
```

### Klíčová zjištění z výzkumu

Oblast	Zjištění
MultCloud	✗ Hong Kong, NEDOPORUČENO pro EU
Cloudiway	✓ Francie, plně EU, ISO 27001 - DOPORUČENO
BitTitan	⚠ US, ale EU data centrum volitelné
rclone	✓ Self-hosted, plná GDPR kontrola
Google DMS	Nově podporuje Dropbox (01/2026), SharePoint (07/2025)
On-prem Exchange	✗ Podpora ukončena 01/2025

Reply...



Opus 4.5



Claude is AI and can make mistakes. Please double-check responses.

### Progress

- ✓ Vytvořit samostatný soubor pro instalaci a provoz imapsync
- ✓ Aktualizovat migrace-email.md - odstranit instalaci, přidat odkaz
- ✓ Zkontrolovat rclone soubory - instalace najednou místě
- ✓ Doplnit řešení pro velké přílohy (25-MB+)
- ✓ Doplnit problémy s kalendáři do migrace-kalendar-kontakty.md
- ✓ Provést audit SSOT - zkontrolovat duplicity

### Working folder

Scratchpad

- 📄 README.md created
- 📄 audit-sdileni-google-d... created
- 📄 README.md wrote to
- 📄 rozhodovaci-matice.md wrote to
- 📄 prehled-nastroju.md wrote to
- 📄 migrace-email.md wrote to
- 📄 migrace-soubory.md wrote to
- 📄 gdpr-a-bezpecnost.md wrote to
- 📄 uvod-do-migrace.md wrote to

### Context



Track tools and referenced files used in this task.

🌐

New Project ▾ Duplicate

Files Chats 🔍 +

Don't lose access

You are not logged in. Sign in to not lose your projects as well as edit and preview them from other devices.

Sign In or Sign Up

diagram.jpg

main.tex

What is Prism?  
Features  
Collaboration

Connected

main.tex
Tools

```

1 \documentclass[11pt]{article}
2 \usepackage[margin=1in]{geometry}
3 \usepackage{amsmath}
4 \usepackage{graphicx}
5 \usepackage{tikz-cd}
6 \usepackage{multicol}
7
8 \setlength{\parindent}{0pt}
9 \setlength{\parskip}{1\baselineskip}
10
11 \begin{document}
12
13 \section*{What is Prism?}
14
15 \textbf{Prism} is an AI-powered \LaTeX{} editor for writing scientific
16 documents. It supports real-time collaboration with coauthors and includes
17 OpenAI-powered intelligence to help you draft and edit text, reason
18 through ideas, and handle formatting.
19
20 \section*{Features}
21
22 \begin{multicols}{2}
23 Prism includes ChatGPT directly in the editor and can access your project,
24 so you can ask it to do things like:
25
26 ``Add the equation for the Laplace transform of  $\cos(at)$  to the
27 introduction.''
28
29 \[
30 \mathcal{L}\{\cos(at)\} = \frac{s^2 - a^2}{(s^2 + a^2)^2}
31 \]
32
33 ``Add a 4-by-4 table'' to the summary section.
34
35 \begin{center}
36 \resizebox{0.5\linewidth}{!}{%
37 \begin{tabular}{|c|c|c|c|}
38 \hline
39 1 & 2 & 3 & 4 \\
40 \hline
41 5 & 6 & 7 & 8 \\
42 \hline
43 9 & 10 & 11 & 12 \\
44 \hline
45 13 & 14 & 15 & 16 \\
46 \hline
47 \end{tabular}
48 }
49 \end{center}

```

Ask anything

🗨️ 🔊 📄

Compile
01 of 01 Zoom to fit ⌵ ⌵ ⋮

### What is Prism?

Prism is an AI-powered  $\LaTeX$  editor for writing scientific documents. It supports real-time collaboration with coauthors and includes OpenAI-powered intelligence to help you draft and edit text, reason through ideas, and handle formatting.

### Features

Prism includes ChatGPT directly in the editor and can access your project, so you can ask it to do things like:

“Write an abstract based on the rest of the paper”

“Add the equation for the Laplace transform of  $t \cos(at)$  to the introduction.”

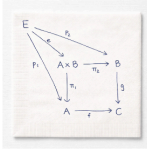
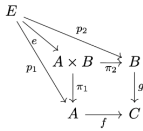
$$\mathcal{L}\{t \cos(at)\} = \frac{s^2 - a^2}{(s^2 + a^2)^2}$$

“Add a 4-by-4 table” to the summary section.

1	2	3	4
5	6	7	8
9	10	11	12
13	14	15	16

“Add a bibliography to my paper, and suggest related work I may have missed.”

“Generate this hand-drawn diagram in  $\LaTeX$ .”

“Add any missing dependencies across my project.”

“Generate a 200-word summary for a popular audience, in German.”

“Are there any corollaries or follow-on implications of Theorem 3.1 that I've missed? Are all the bounds tight, or can some be relaxed?”

“Proofread this and highlight any errors or gaps in logic, and make suggestions for how I can improve the clarity of the section.”

“Generate a Beamer presentation with each slide in its own file.”

### Collaboration

Invite collaborators by clicking the “Share” menu. As you edit, they will see your updates in real time. You can also leave comments by highlighting text and selecting “Leave a comment.”

260131-ulab-ppc-camp

EXPLORER

OPEN EDITORS

GROUP 1

- slides.md presentation M
- presentation-draft.md presentation

GROUP 2

- Claude Code
- 260131-ULAB-PPC-CA...


  - .claude
  - .vscode
  - settings.json
  - meta
  - presentation
    - images
    - content.md
    - honza-pav-ppc-camp-202... U
    - meta.md
    - pojmy.md
    - presentation-draft.md
    - slides.md M
    - struktura-prednasky.md
  - resources
    - diskuze-tema-s-ladou.md
    - human-machine-collaboration-...
    - use-cases.md
    - .gitignore
    - CLAUDE.md

OUTLINE

```
1 # Spolupráce s AI: od copy-paste k symbióze
2
3 *Přednáška pro PPC Camp 2025*
4
5 ---
6
7 ## Podklady
8
9 - [content.md](content.md) - databáze obsahu (vymezení pojmů, klíčový koncept, struktura přednášky)
10 - [meta.md](meta.md) - meta informace (cíle, technické požadavky, FAQ, rizika)
11
12 ---
13
14 ## Struktura přednášky
15
16 ### 0. Představení (2 min)
17 **Účel:** Krátké představení přednášejícího a zarovnání tématu
18
19 **Obsah:**
20 - Honza Páv
21 - Reklamní agentury (strategické plánování, AdWords certified 2012)
22 - Založil Lovebrand (brand building), Makevision (výzkumy), Workflow (digitální nástroje)
23 - Roky automatizací a dat - naučil se programovat
24 - Dnes: adopce AI ve firmách (Business Partner, Tempo Ventures)
25
26 **Proč mluvím o tomto tématu:**
27 - Ve své práci používám AI. Nesnažím se poznat každý nástroj do největšího detailu - snažím se řešit
28   svoje každodenní problémy efektivněji.
29 - Neobjevil jsem Ameriku. Přišel jsem sdílet svoje čerstvé findings.
30
31 **O čem tahle přednáška je:**
32 - Jak využít AI coding agenty - nástroje určené primárně pro programátory - pro jiné aktivity než
33   programování.
34 - Proč to funguje? Počítač se ovládá kódem. AI coding agent umí psát a spouštět kód, proto dokáže
35   velmi dobře napodobit práci člověka na počítači.
36 - To z něj dělá super nástroj i na úkoly, které s programováním nesouvisí.
37
38 **Promise:**
39 > Po této přednášce budete vědět, jak vypadá spolupráce s AI coding agentem, pro jaké úkoly se hodí,
40   a jak s tím můžete začít - i bez programátorského backgroundu.
41
42 **Disclaimer (zmínit v úvodu):**
43 > "The future is already here - it's just not evenly distributed." - William Gibson
44
45 - To, co dnes ukážu, vyžaduje překonat technické překážky (textové příkazy místo klikání)
46 - Vhodné netechnické řešení zatím neexistuje - ale vzniká
47 - Ukazuju budoucnost, kterou můžete mít už dnes, pokud jste ochotni investovat do učení
48
49 ---
50 > ### 1. Ukázka 1 (5 min) -
51
52
53 ### 2. Co to je? - Technický základ (5 min)
54
55 **Účel:** Vysvětlit, co je coding agent a jak se liší od chatu
56
57
58 *Poznámka: Vymezení pojmů (LLM, Chat, Agent, Automatizace) přesunuto do [pojmy.md](pojmy.md)*
59
60
61
62
63 ### Chat rozhraní vs CLI Agent
```

Past Conversations

Claude Code



Type /model to pick the right tool for the job.

Esc to focus or unfocus Claude

Ask before edits presentation-draft.md

Honza Pav (1 day ago) Ln 21, Col 57 Spaces: 2 UTF-8 LF {} Markdown

**Budoucnost ještě není úplně UX-  
friendly...**

**Ale je tady!**

# Díky, čau!

Otázky?

**Honza Páv**, Tempo Ventures

724 666 236

honza@workflow.ooo